

2-10-2020

Goedendag,

Net als u en iedereen in Nederland, staan de medewerkers van 'De Oase' regelmatig voor lastige keuzes als het gaat om de coronarichtlijnen van het RIVM. Met dit document probeert de Oase meer duidelijkheid te geven over deze keuzes. Voorop staat dat we alle keuzes het liefste in overleg met ouders en kinderen willen maken. Neem dus als ouder/verzorger vooral contact met ons op als u vragen heeft of wilt overleggen over acute situaties.

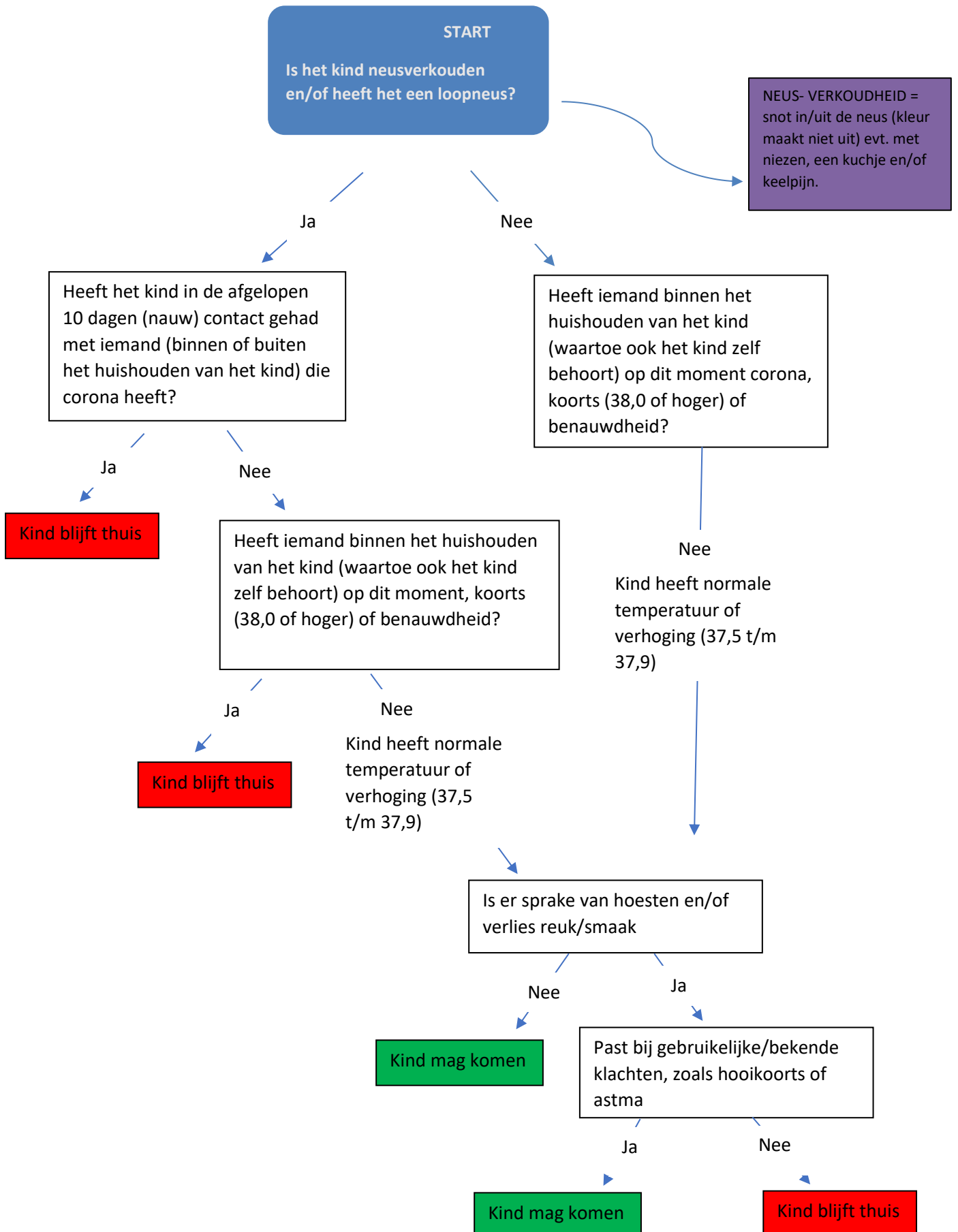
RIVM Richtlijnen

Er zijn een aantal belangrijke RIVM richtlijnen van toepassing binnen de Oase. Zo is de 1,5 meter maatregel voor kinderen is versoepeld:

- **Kinderen tot en met 12 jaar** hoeven onderling én tot volwassenen geen 1,5 meter afstand te houden. Dit geldt ook op de kinderopvang en het basisonderwijs.
- **Jongeren van 13 tot 18 jaar** hoeven onderling ook geen 1,5 meter afstand te houden maar wel tot volwassenen. Dit geldt voor alle leerlingen (ongeacht leeftijd) op de middelbare scholen.
- **In het MBO middelbaar beroepsonderwijs en hoger onderwijs** houden alle leerlingen 1,5 meter afstand tot elkaar, ongeacht hun leeftijd. Voor de uitzondering rondom praktijkonderwijs, zie Rijksoverheid.nl.

De pedagogisch medewerkers van 'De Oase', kunnen vanwege hun werkzaamheden de 1,5 meter niet nakomen. Medewerkers komen dus **wel** binnen de 1,5 meter afstand van alle kinderen.

Mag uw kind naar 'De Oase' komen?



Wanneer worden er maatregelen genomen bij kinderen die op 'De Oase' verblijven?

Tijdens het verblijf van het kind op 'De Oase' wordt hij of zij neusverkouden en/of krijgt een loopneus.

NEUS- VERKOUDEIDHEID = snot in/uit de neus (kleur maakt niet uit) evt. met niezen, een kuchje en/of keelpijn.

2 vragen zijn belangrijk!

1. Heeft het kind in de afgelopen 10 dagen (nauw) contact gehad met iemand (binnen of buiten het huishouden van het kind) die corona heeft?

Ja

Nee

Nee

Ja

Kind wordt opgehaald door ouders. Of blijft op 'De Oase'.
Temperatuur wordt 3x daags opgemeten

Ja

Kind gaat naar huis en wordt getest!

Praktisch niet haalbaar!?

Kind blijft op 'De Oase'. Wordt getest.
Volgende stap wordt door pedagogisch medewerker in overleg met ouders en kind afgewogen!

Een kind is nooit 24 uur per dag op zijn kamer. Pedagogisch medewerkers maken een programma waarin het kind veilig voor zichzelf en de ander even naar buiten kan.

2. Heeft iemand binnen het huishouden van het kind (waartoe ook het kind zelf behoort) op dit moment corona, koorts (38,0 of hoger) of benauwdheid?

Kind heeft normale temperatuur of verhoging (37,5 t/m 37,9), blijft op De Oase en kan meedoen reguliere programma.

Temperatuur van het kind wordt nauwlettend in de gaten gehouden. Elk uur temperatuur opmeten. Wordt getest.



In afwachting van de testuitslag, gaat een kind alleen in kamer quarantaine wanneer de volgende symptomen zichtbaar zijn.

1. Koorts
2. Benauwdheid
3. Ernstige keelpijn of zichtbaar fysieke klachten. De pedagogisch medewerker kent het kind en maakt de afweging.

Contact vanuit 'De Oase' naar ouders en verzorgers

Door de richtlijnen van het RIVM te hanteren, proberen wij als Oase de kans op besmetting zo veel als mogelijk te voorkomen. We kunnen het echter niet voorkomen dat een kind of één van de medewerkers besmet wordt met het Coronavirus.

De Oase neemt contact op met ouders en verzorgers wanneer een kind positief getest is en Corona heeft! (zoals beschreven in de richtlijnen van het RIVM)

Gezien 'De Oase' valt onder vrijwillige hulpverlening blijven ouders medeverantwoordelijk voor de veiligheid van de kinderen en jongeren, zoals ook te zien in het eerder genoemde schema. Mocht er onverhoopt toch corona worden vastgesteld bij een van de kinderen dan kunt u uw kind ophalen, omdat we er alles aan gedaan hebben om besmetting te voorkomen. Alleen voor de kinderen die wekelijks vier of meer nachten op 'De Oase' verblijven geldt dat 'De Oase' de gehele verantwoordelijkheid zal dragen. We zoeken zoveel mogelijk afstemming met ouders en verzorgers en we hopen ook dat u contact met ons op neemt wanneer er eventuele vragen zijn.